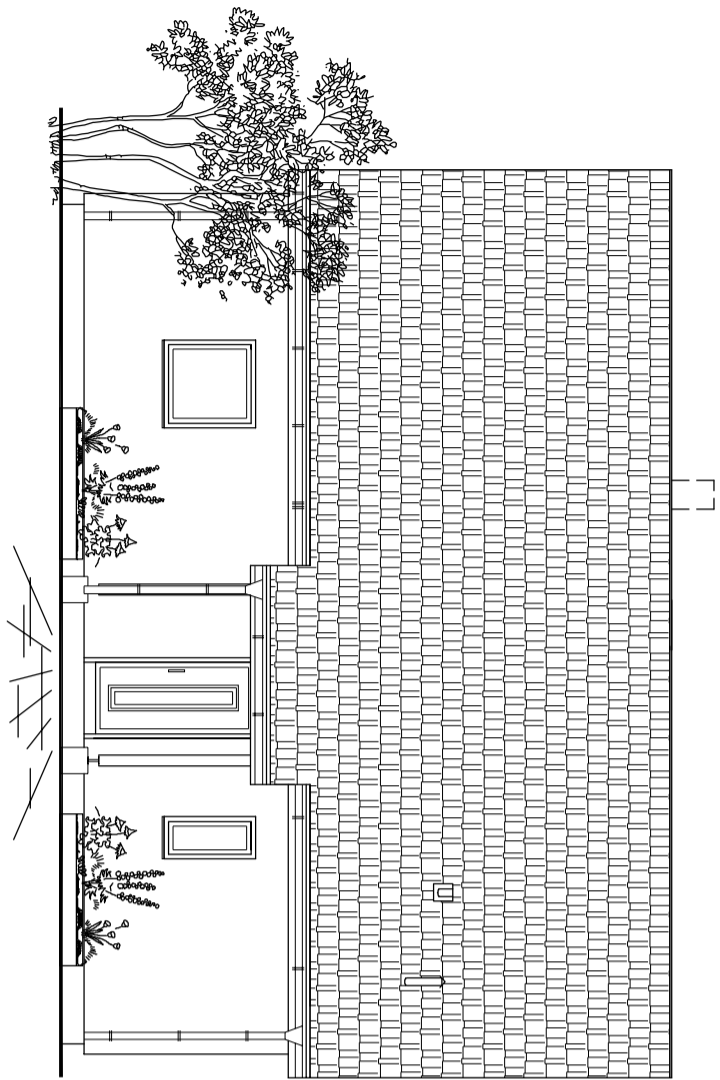
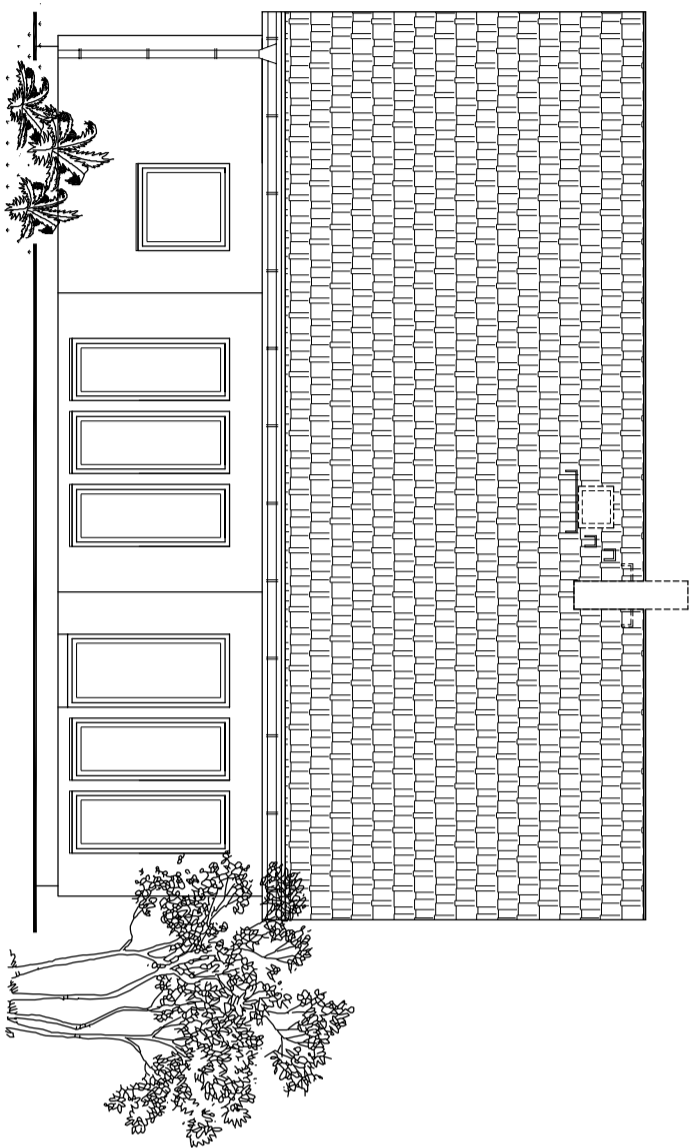


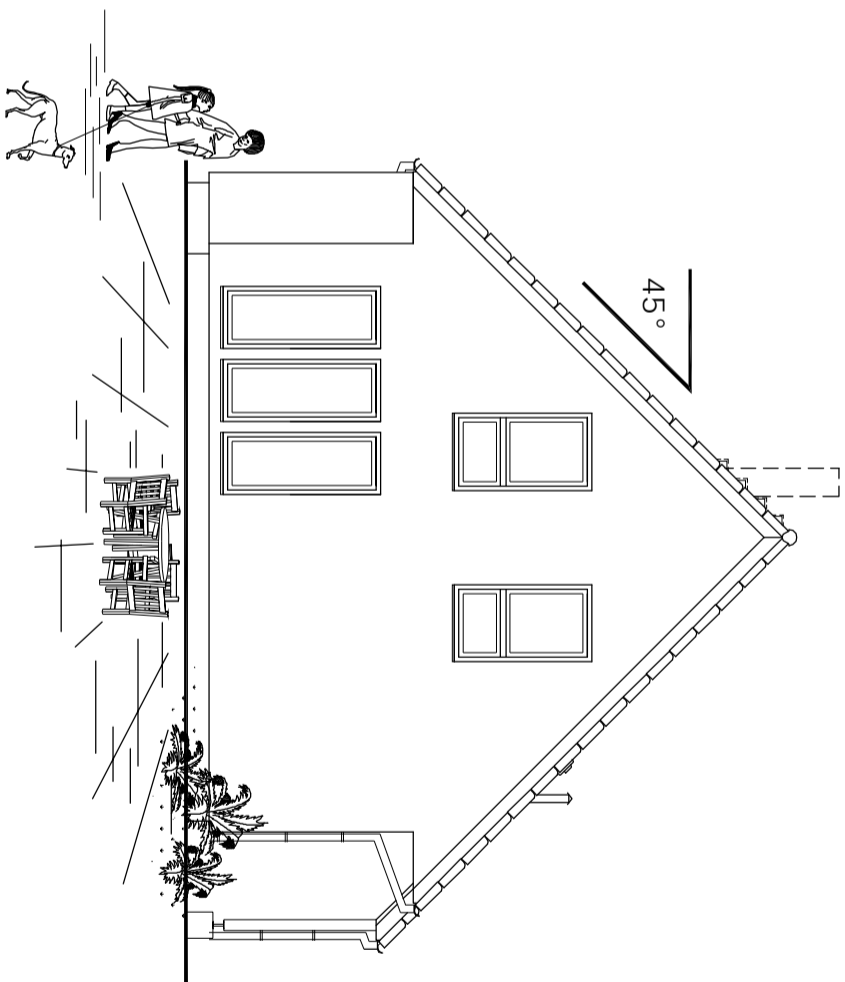
ANSICHT



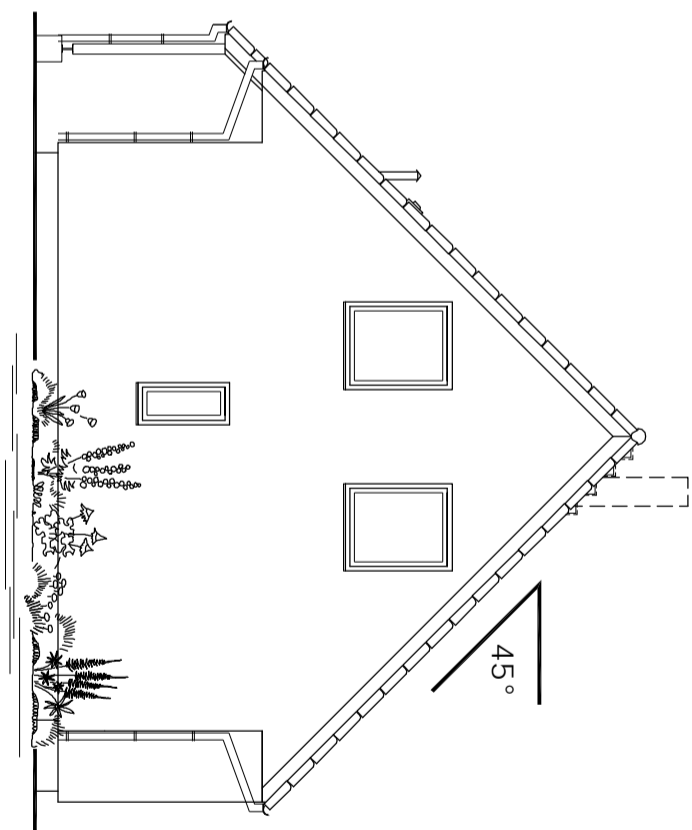
ANSICHT



ANSICHT



ANSICHT



Classic-Line

SH 154

Variante C

Datum (letzte Änderung)

Die Bezugshöhen zum Gelände sind örtlich zwischen der bauausführenden Firma, sowie dem Bauherrn abzustimmen.
Die Zeichnung ist Urheberrechtlich geschützt, Vervielfältigung ist nur mit Genehmigung des Urhebers erlaubt.



SCAN HAUS Marlow

Carl - Kossow - Straße * 18337 Marlow * Tel. (038221) 400-0 * Fax 400-40

Bauvorhaben: Scan Haus Typ SH 154

Bauherr: Bauort: K.Nr.: Bez.: Ansichten

Bearbeiter: Datum: 09.11.2011 Maßstab: 1:100 Blatt-Nr.: