

SH 154

1,5 Geschosser 153,31m²

Wohn- u. Nutzfläche

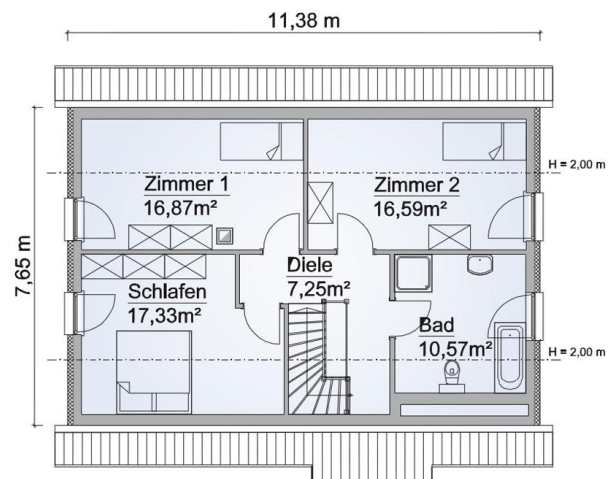
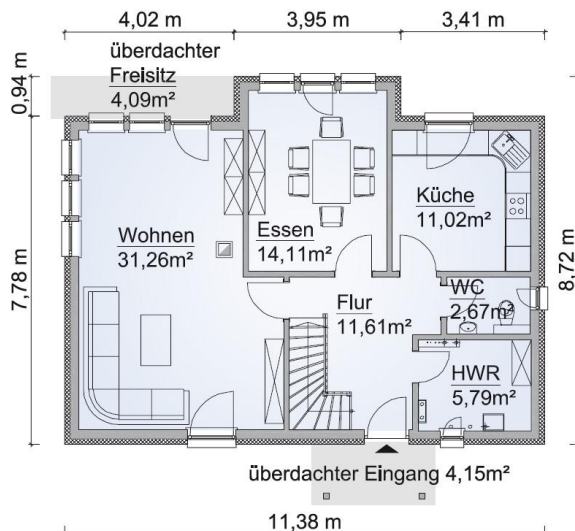
Dieses Haus lässt den Kenner mit der Zunge schmalen. Allein die zahlreichen Fenster auf der Terrassenseite, die viel natürliches Licht in den Wohnraum mit Wintergarten fluten lassen und damit eine tolle Atmosphäre schaffen. Dazu im Erdgeschoss ein weiteres Zimmer und im oberen Bereich, neben dem Bad, drei großzügige Räume. Und der überdachte Freisitz bietet auch bei durchwachsenem Wetter ein richtig lauschiges Plätzchen. Die vielfältigen Grundrissbeispiele zeigen zudem, wie variabel dieses Scanhaus ist. Kurz: Beim SH 154 verbinden sich ein schmackes, variables Haus und ein wohl kalkulierter Preis zu einem Top-Angebot.



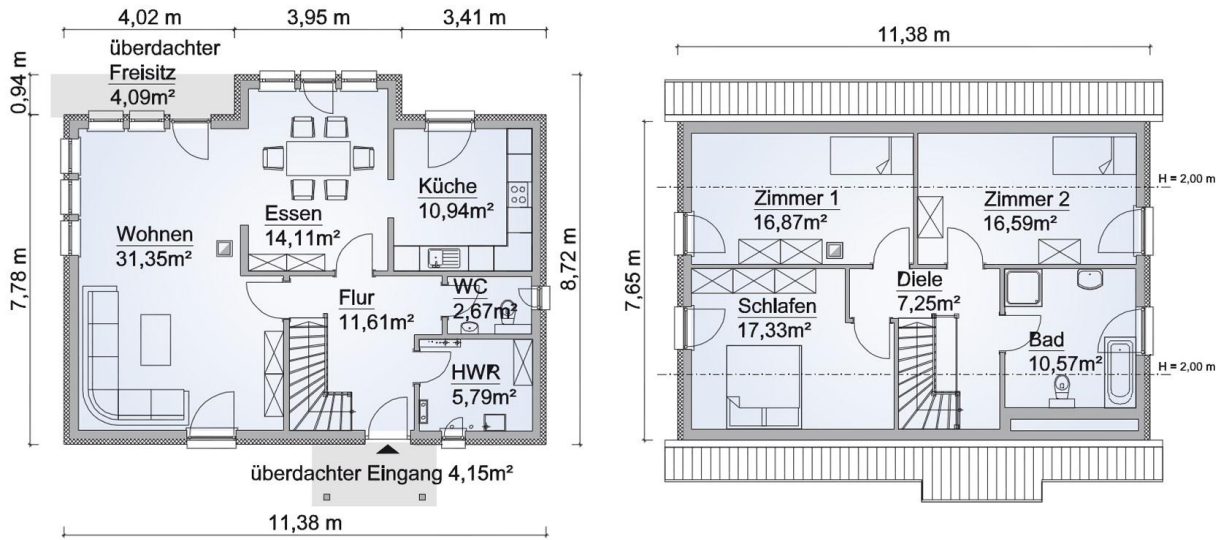
Grundrissbeispiel SH 154 Variante A

SH 154
5 Zimmer

153,31 m² Wohn- und Nutzfläche
131,81 m² Wohn- und Nutzfläche nach II. BV



Grundrissbeispiel SH 154 Variante B



Grundrissbeispiel SH 154 Variante C

